



# KORFBAL

## RÈGLES PRINCIPES





# INTRODUCTION



Le korfball, inventé aux Pays-Bas en 1902, est le seul sport collectif mixte.

Le terme néerlandais Korfball signifie « balle au panier ».

Le korfball met aux prises deux équipes de huit joueurs chacune, quatre femmes et quatre hommes.

La Fédération Korfball France a été officiellement affiliée à l'International Korfball Federation le 7 novembre 2015, lors de la Coupe du Monde de Korfball en Belgique.



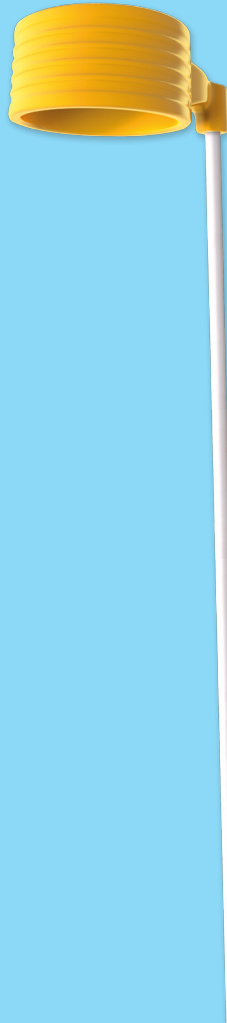


# LE KORFBAL EN FRANCE

C'est un entraîneur belge, George Stoller, qui a exporté le korbball vers la France au début des années 1980.

En 1983, la Loire est gagnée par le korbball pour en devenir aujourd'hui le département comptant le plus de clubs et de licenciés.

En 2014, création de la F.K.F. (Fédération Korbball France).



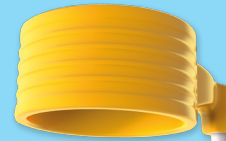
## L'INFO EN +

26

C'est le nombre d'équipes engagées en championnat de korbball en France. Elles sont réparties sur 15 clubs.



# L'ÉQUIPE



Une équipe de korbball est composée de 8 joueurs :  
4 filles + 4 garçons

## L'INFO EN +

### PARITÉ



C'est ce qu'on appelle la mixité.

En plus d'être un sport mixte, le korbball est un sport paritaire. Cela veut dire qu'il y a le même nombre de filles et de garçons dans une équipe. Filles et garçons ont les mêmes responsabilités, les mêmes droits et les mêmes chances.

# LE MATÉRIEL

Pour jouer au korfball, il faut :



## UN BALLON

Taille du ballon :

- adultes et enfants à partir de 8 ans : T5
- enfants jusqu'à 8 ans : T4



## DEUX PANIERS

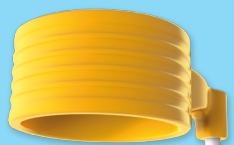
Hauteur des paniers :

- adultes et ados : 3,50 m
- enfants (8 à 11 ans) : 3 m
- enfants jusqu'à 8 ans : 2.5 m

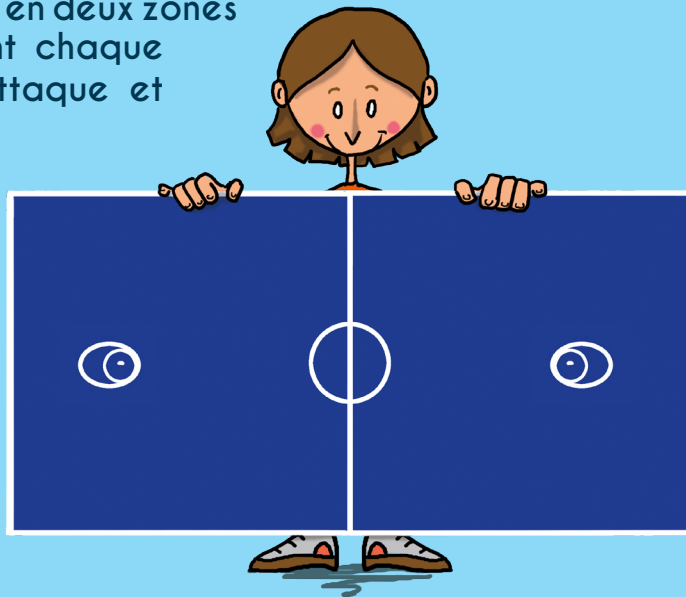
## L'INFO EN +

Aujourd'hui en plastique, le panier était à l'origine fabriqué en osier.  
Le mot « korf » signifie panier en Néerlandais. Les poteaux sont fixés dans chaque zone à 2/3 de la ligne médiane et à 1/3 de la ligne de fond.

# LE TERRAIN



Le korfball se pratique sur un terrain de 40 x 20 mètres, pour les adultes, séparé en deux zones de jeu où opèrent chaque demi-équipe : l'attaque et la défense.



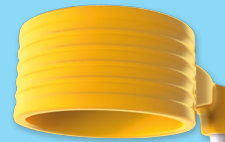
## L'INFO EN +

### 40x20

40 x 20 mètres, c'est la taille d'un terrain de handball. Le korfball peut également se jouer en extérieur, sur gazon ou sur sable. Le terrain peut alors avoir des dimensions plus grandes ou plus petites.



# LE MATCH



Un match se déroule en 2 mi-temps de 30 minutes chacune.

On joue avec la règle du shot-clock (25 secondes pour toucher le panier, sinon le ballon est rendu à l'adversaire).

Chaque équipe dispose de 2 temps-morts d'une minute.



## L'INFO EN +



Tous les deux paniers, les joueurs échangent de zones. Les attaquants deviennent défenseurs et vice-versa.

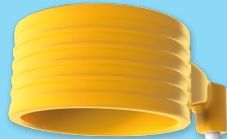
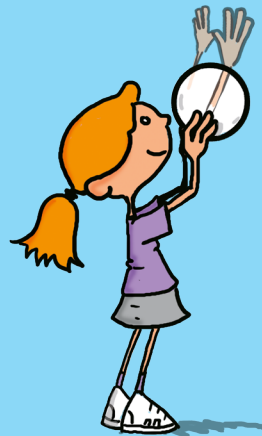


# L'ATTAQUE

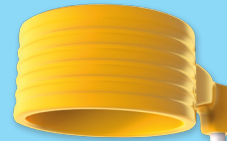
L'objectif : marquer des but dans le panier cylindrique.

Pour cela deux techniques :

- la percée (tir en course)
- le shoot (tir posé)

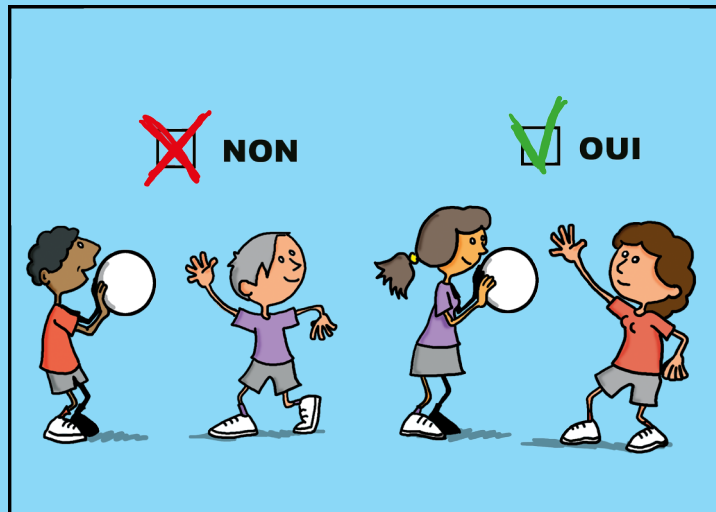


# LA DÉFENSE



Le but : empêcher son adversaire de tirer.

Le défenseur tente donc de «couvrir» son attaquant en étant plus près du poteau, tourné vers son adversaire, un bras faisant opposition au tir et à moins d'une distance de bras de lui. C'est la position de « couvert ».

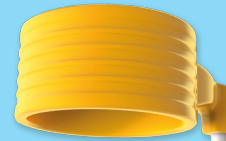


## L'INFO EN +

Les filles défendent contre les filles et les garçons défendent contre les garçons !



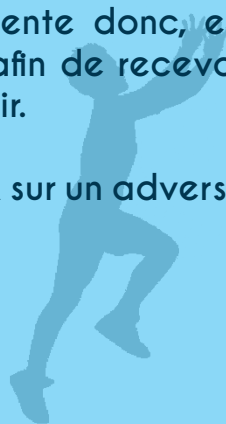
# FAIR-PLAY ET COOPERATION



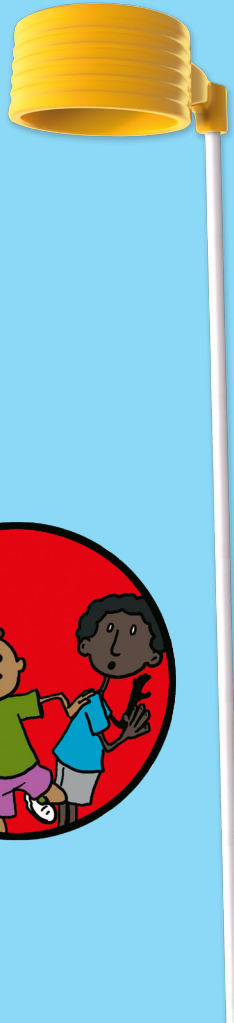
Les règles du korbball ne permettent pas de se déplacer avec le ballon, de dribbler, ou de jouer seul (passe à soi-même). Le ballon circule grâce aux passes que les joueurs se font.

Le jeu ne permet pas de prendre l'avantage par le contact physique, pour tirer, il faut être démarqué. L'attaquant tente donc, en se déplaçant, d'éviter le couvert afin de recevoir le ballon et de pouvoir tenter un tir.

On ne peut pas défendre à deux sur un adversaire.



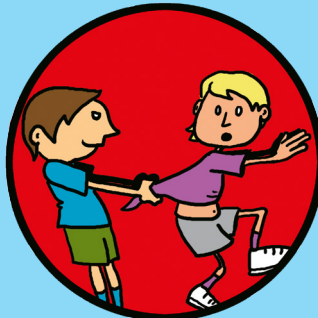
# LES RÈGLES DE BASE



Technique, vivacité et souplesse ont été préférées à la force physique et à la brutalité.

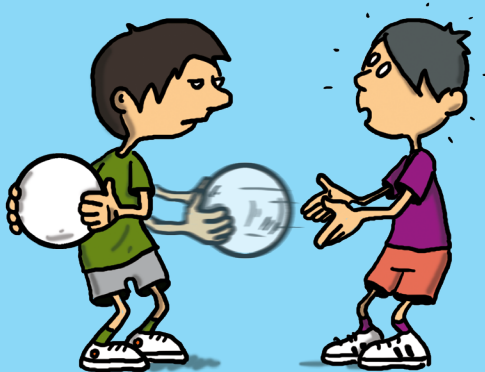
Il est donc interdit :

*De pousser, retenir ou écarter un adversaire*



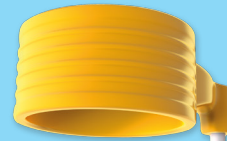
# LES RÈGLES DE BASE

Il est interdit de :  
*Frapper, prendre ou  
bousculer le ballon dans  
les mains de l'adversaire*

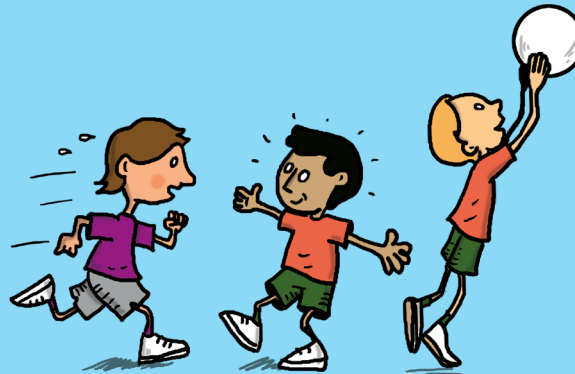
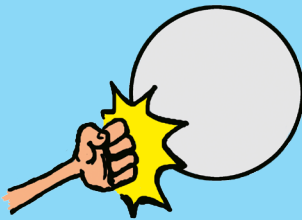


Il est interdit de :  
*Gêner un adversaire  
dans la liberté de  
ses mouvements*

# LES RÈGLES DE BASE



Il est interdit de :  
*Frapper le ballon  
du poing*



Il est interdit de :  
*Se servir d'un partenaire comme écran  
pour se débarrasser de son défenseur  
et pour tirer au panier*

# LES RÈGLES DE BASE

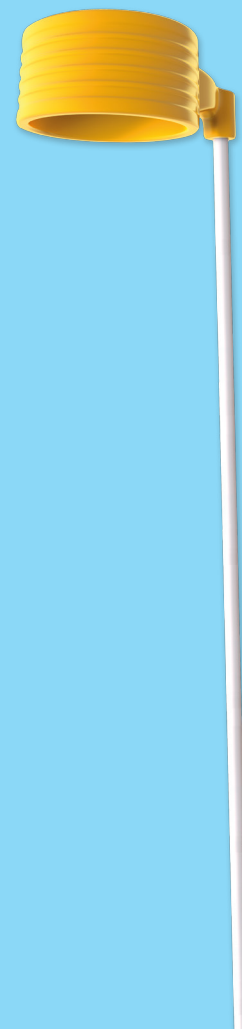


Il est interdit de :  
*Se passer le ballon de la  
main à la main  
(sans circulation dans l'air)*



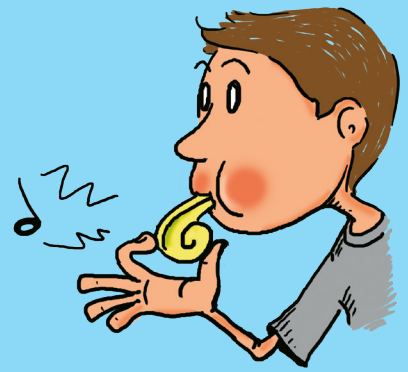
Il est interdit de :  
*Se déplacer  
lorsqu'on est en  
possession du  
ballon*

# LES SANCTIONS



Il existe trois types de sanctions dans les règles du korbball :

- la remise en jeu pour une infraction simple aux règles du jeu. Elle est prise à l'endroit même où l'infraction a été commise.



## L'INFO EN +



L'arbitre peut également mettre des cartons jaunes ou rouges lorsque cela est nécessaire.

# LES SANCTIONS

- le coup-franc  
pour une infraction importante aux règles du jeu.  
Le coup-franc est pris au point de pénalty (à 2,50 mètres devant le poteau).



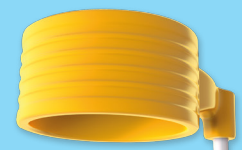
- le penalty  
C'est la sanction la plus sévère.  
Le lancer est pris à une distance de 2,50 mètres devant le poteau.



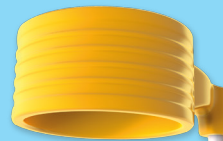
## L'INFO EN +



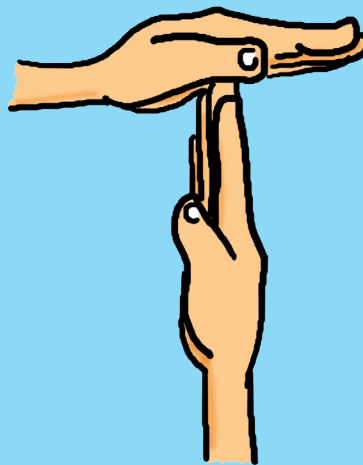
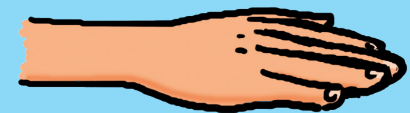
L'arbitre peut également être accompagné d'un assistant qui lui signale les fautes à l'aide d'un drapeau.



# LES GESTES DE L'ARBITRE

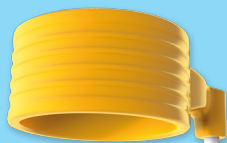


Changement



Temps-mort

# CONTACTS



La Fédération Korfball France :

[contact@federation-korfball-france.fr](mailto:contact@federation-korfball-france.fr)

[www.federation-korfball-france.fr](http://www.federation-korfball-france.fr)

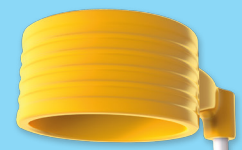
[@FKF.Officiel](https://www.instagram.com/FKF.Officiel)





# CONTACTS

Mon club :



# PARITÉ, MIXITÉ, FAIR-PLAY

